

Dein Hyundai SANTA FE Hybrid

Signature, 1.6 T-GDI HEV 6-Gang-A/T, Automatik, Allradantrieb



Preis ab

Variante	61.850,00 €
SANTA FE Hybrid Signature, 1.6 T-GDI HEV 6-Gang-A/T, Automatik, Allradantrieb	
Optionen	0,00 €
Zubehör	0,00 €
Farben	
Abyss Black Mineraleffekt	+950,00 €
Gesamtpreis	62.800,00 €
Alle dargestellten Preise sind unverbindliche Preisempfehlungen der Hyundai Motor Deutschland GmbH, Kaiserleipromenade 5, 63067 Offenbach, zzgl. Überführungskosten. Nur bei teilnehmenden Hyundai Händlern, Preis auf Anfrage und nur solange der Vorrat reicht.	

Emissions- und Verbrauchswerte

Energieverbrauch
Energieverbrauch kombiniert: 7.1 l/100 km
CO2-Emissionen kombiniert 160 g/km
CO2-Klasse: F

Die Informationen erfolgen gemäß der Pkw-Energieverbrauchskennzeichnungsverordnung. Die angegebenen Werte wurden nach dem vorgeschriebenen Messverfahren WLTP (Worldwide harmonised Light-duty vehicles test Procedure) ermittelt. Der Kraftstoffverbrauch und der CO₂-Ausstoß eines Pkw sind nicht nur von der effizienten Ausnutzung des Kraftstoffs durch den Pkw, sondern auch vom Fahrstil und anderen nichttechnischen Faktoren abhängig. CO₂ ist das für die Erderwärmung hauptsächlich verantwortliche Treibhausgas. Ein Leitfaden über den Kraftstoffverbrauch und die CO₂-Emissionen aller in Deutschland angebotenen neuen Pkw-Modelle ist unentgeltlich einsehbar an jedem Verkaufsort in, an dem Pkw ausgestellt oder angeboten werden. Der Leitfaden ist auch hier abrufbar: <https://www.dat.de> (<https://www.dat.de>)

Dein Hyundai SANTA FE Hybrid

Signature, 1.6 T-GDI HEV 6-Gang-A/T, Automatik, Allradantrieb

Zusammenfassung

Garantie & Service

Garantiepaket

5 Jahre Fahrzeuggarantie*

5 Jahre Mobilitätsgarantie*

5 Sicherheits-Checks*

8 Jahre Garantie auf die Hochvoltbatterie bis 160.000 km**

12 Jahre gegen Durchrostung von innen nach außen

Details zur Garantie

* Ohne Aufpreis und ohne Kilometerlimit: die Hyundai Herstellergarantie mit 5 Jahren Fahrzeuggarantie (3 Jahre für Car-Audio-Gerät inkl. Navigation bzw. Multimedia), 5 Jahren Lackgarantie (gemäß den jeweiligen Bedingungen im Garantie- und Serviceheft), 5 kostenlosen Sicherheits-Checks in den ersten 5 Jahren gemäß Hyundai Sicherheits-Check-Heft. Zudem 8 Jahre oder bis zu 160.000 km für die Hochvolt-Batterie, je nachdem, was zuerst eintritt (2 Jahre für die Bordnetzatterie ohne Kilometerlimit), sowie 5 Jahre Mobilitätsgarantie mit kostenlosem Pannen- und Abschleppdienst (gemäß den jeweiligen Bedingungen im Garantie- und Serviceheft). Für Taxi und Mietwagen gelten generell abweichende Regelungen gemäß den jeweiligen Bedingungen des Garantie- und Servicehefts. Die 5-jährige Herstellergarantie für das Fahrzeug gilt nur, wenn dieses ursprünglich von einem autorisierten Hyundai Vertragshändler an einen Endkunden verkauft wurde.

** Garantie für die Hochvolt-Batterie ohne Aufpreis für KONA Elektro, INSTER, Hyundai IONIQ 5, IONIQ 5 N, Hyundai IONIQ 6 und Hyundai IONIQ 9 sowie für alle Hochvolt Hybrid und Plug-in-Hybrid Modelle: 8 Jahre oder bis zu 160.000 km, je nachdem, was zuerst eintritt. Für Taxis und Mietwagen gelten generell abweichende Regelungen gemäß den Bedingungen des Garantie- und Servicehefts.

Antrieb

Signature, 1.6 T-GDI HEV 6-Gang-A/T, Automatik, Allradantrieb

Variante

Signature

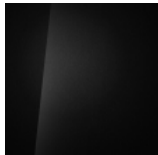
61.850,00 €

Sitze

5-Sitzer

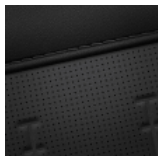
59.750,00 €

Farben



Abyss Black Mineraleffekt
950,00 €

Innen




Leder Schwarz mit Innenraum
Schwarz

Dein Hyundai SANTA FE Hybrid

Signature, 1.6 T-GDI HEV 6-Gang-A/T, Automatik, Allradantrieb

Technische Spezifikationen



 1.720 mm



 4.830 mm  2.815 mm



 1.900 mm

Laderaum

Laderaumvolumen max. (VDA) (l)	2.032
Laderaumvolumen min. (VDA) (l)	711

Motor

Standgeräusch (dB)	72
Fahrgeräusch (dB)	66
Beschleunigung 0-100 (km/h) in (sek.)	9,2
Höchstgeschwindigkeit (km/h)	196
Kraftstoffart	Benzin
Anhängelast (ungebremst) (kg)	750
Anhängelast (gebremst, bis 12%) (kg)	2.000
max. Systemdrehmoment (Nm)	380
max. Systemleistung (KW/PS)	176 / 239
max. Motorleistung (kW/PS) bei (U/min)	132 / 180 - 6.000
max. Drehmoment (Nm) bei (U/min)	265 / 1.500-4.500
Batteriekapazität (kWh)	1,49
Motorleistung (kW/PS)	132 / 180
Hubraum (cm3)	1.598

Außendimensionen

Gesamtlänge (mm)	4.830
Gesamtbreite (mm)	1.900
Gesamthöhe (mm)	1.720
Radstand (mm)	2.815
Überhang vorne (mm)	915
Überhang hinten (mm)	1.100
Anzahl Türen	5

Innendimensionen

Kopffreiheit vorne mit Glasdach (mm)	1.020
Kopffreiheit hinten mit Glasdach (mm)	1.007
Kopffreiheit hinten (mm)	1.030
Hüftraum vorne (mm)	1.436
Hüftraum hinten (mm)	1.395
Beinfreiheit vorne (mm)	1.052
Beinfreiheit hinten (mm)	1.055
Schulterraum vorne (mm)	1.511
Schulterraum hinten (mm)	1.475
Anzahl Sitze	5

Geländetauglichkeit

Hinterer Böschungswinkel (°)	20.9
Überrollwinkel	15.3

Lenkung

Verhältnis Lenkübersetzung	13.74 (R-MDPS)
Lenkung	R-MDPS

Dein Hyundai SANTA FE Hybrid
Signature, 1.6 T-GDI HEV 6-Gang-A/T, Automatik, Allradantrieb

max. Anzahl Lenkradumdrehungen	2.53 (R-MDPS)
Wendekreisradius (m)	5.8

Antrieb	
Kraftübertragung	Allradantrieb
Getriebe	Automatik

Ausstattung

Sicherheitsausstattung

Signature	Front-, Seiten und Vorhangairbags + Seitenairbags für die 2. Sitzreihe Knieairbag für den Fahrer Center Airbag zwischen Fahrer und Beifahrer Antiblockiersystem (ABS), Elektr. Stabilitätskontrolle (ESC), Berganfahrhilfe (HAC), Bergabfahrhilfe (DBC), Anhängerstabilitätshilfe (TSA), Multikollisionsbremse (MCB) Elektrische Parkbremse (EPB) Zweite Sitzreihe mit ISOFIX und Top-Tether-Verankerungspunkten (äußere Sitzplätze) Kindersicherung an den hinteren Türen (elektrisch) Shift-by-Wire Einparkhilfe hinten mit Notbremsfunktion (PCA) Aufmerksamkeitsassistent, kamerabasiert (ICC) Niveauregulierung Hinterachse Lenkrad höhen- und längsverstellbar
------------------	---

Außenausstattung

Signature	Wärmeschutzverglasung (Frontscheibe und Seitenscheiben vorne) Privacy-Verglasung (dunkel getönte Scheiben ab B-Säule) Akustik-Verbundglas (Seitenscheiben vorne) Akustik-Verbundglas (Frontscheibe) Voll-LED-Projektionsscheinwerfer Lichtsensor LED-Tagfahrlicht Außenspiegel mit LED-Blinker integriert LED-Rückleuchten Außenspiegel beheizbar und elektrisch einstellbar Außenspiegel elektrisch anklappbar Dachreling 8,5 J x 20-Zoll-Leichtmetallfelgen mit 255/45 R 20 Bereifung Reifen-Reparatur-Kit
------------------	---

Sitze

Signature	Fahrsitz und Beifahrersitz elektrisch einstellbar Fahrsitz mit elektrisch einstellbarer Zwei-Wege Lendenwirbelstütze Fahrsitz höhenverstellbar Beifahrersitz höhenverstellbar Rücksitzlehne (2. Sitzreihe) geteilt umklappbar Mittelarmlehne hinten Sitzpolsterung in Leder Fahrsitz, Beifahrersitz und zweite Sitzreihe (äußere Sitzplätze) mit Sitzheizung Fahrsitz und Beifahrersitz mit Belüftung
------------------	---

Komfort- und Innenausstattung

Signature	Fensterheber elektrisch inkl. Abwärts-/Aufwärtsautomatik mit Einklemmschutz für vordere und hintere Sitzplätze LED-Innenraumbeleuchtung vorne Ambientebeleuchtung mehrfarbig LED-Innenraumbeleuchtung hinten Gepäckraumabdeckung flexibel Lenkrad in Leder Lenkrad beheizbar Dachhimmel in Wildleder-Optik
------------------	---

Dein Hyundai SANTA FE Hybrid

Signature, 1,6 T-GDI HEV 6-Gang-A/T, Automatik, Allradantrieb

Sonnenblende mit beleuchtetem Spiegel für Fahrer und Beifahrer

Komfort

Signature	2-Zonen-Klimaautomatik vorne Digitales Cockpit mit 12,3-Zoll-Display Innenspiegel automatisch abblendend Geschwindigkeitsregelanlage (adaptiv, navigationsbasiert und mit Stopp-Funktion) (NSCC) Drive Modes Lenkrad mit Schaltwippen Totwinkelassistent (BCA) und Querverkehrsassistent (RCCA) Spurhalteassistent (LKA) Reifendruck-Kontrollsystem (TPMS) Intelligente Verkehrszeichenerkennung (ISLA) Autonomer Notbremsassistent 2.0 (FCA 2.0) Parkassistent mit Fernbedienung 1.0 (RSPA 1.0) 360°-Kamera (SVM) Spurfolgeassistent (LFA) Autobahnassistent 2.0 (HDA 2.0) inkl. Handerkennung Regensensor Insassenalarm, sensorbasiert (ROA) Monitoranzeige für den Totwinkelassistent (BVM) Elektrische Heckklappe Sonnenrollos an den hinteren Fenstern (2. Sitzreihe) 12V-Steckdose im Gepäckraum 230V-Steckdose Smartphone-Ablage mit kabelloser Ladefunktion USB-Ladeanschluss vorne USB-Ladeanschlüsse hinten Navigationssystem mit 12,3-Zoll-Touchscreen, Hyundai Bluelink, Android Auto™ und Apple CarPlay™ (kabellos) * BOSE Soundsystem Lautsprecher 1. Sitzreihe Lautsprecher 2. Sitzreihe Surround-Lautsprecher, Center-Lautsprecher, Subwoofer und Verstärker Notrufsystem (eCall) Over-the-Air Updates * (Fahrzeugsystem) Bluetooth-Freisprecheinrichtung Smart-Key-System mit Start-/Stopp-Knopf Digitaler Fahrzeugschlüssel 2.0 (UWB) *
------------------	---

Alle dargestellten Preise sind unverbindliche Preisempfehlungen (bei Zubehör ohne Montage oder evtl. Lackierarbeiten) der Hyundai Motor Deutschland GmbH, Kaiserleipromenade 5, 63067 Offenbach, zzgl. Überführungskosten. Nur bei teilnehmenden Hyundai Händlern, Preis auf Anfrage und nur solange der Vorrat reicht.

Alle Angaben und Abbildungen sind als unverbindlich zu betrachten und stellen eine annähernde Beschreibung dar. Fahrzeugabbildungen enthalten z. T. aufpreispflichtige Zusatzausstattungen. Farbdarstellungen können abweichen.

Die Informationen zum Energieverbrauch erfolgen gemäß der Pkw-Energieverbrauchskennzeichnungsverordnung. Die angegebenen Werte wurden nach dem vorgeschriebenen Messverfahren WLTP (Worldwide harmonised Light-duty vehicles test Procedure) ermittelt. Der Kraftstoffverbrauch und der CO₂-Ausstoß eines Pkw sind nicht nur von der effizienten Ausnutzung des Kraftstoffs durch den Pkw, sondern auch vom Fahrstil und anderen nichttechnischen Faktoren abhängig. CO₂ ist das für die Erderwärmung hauptsächlich verantwortliche Treibhausgas. Ein Leitfaden über den Kraftstoffverbrauch und die CO₂-Emissionen aller in Deutschland angebotenen neuen Pkw-Modelle ist unentgeltlich einsehbar an jedem Verkaufsort in, an dem Pkw ausgestellt oder angeboten werden. Der Leitfaden ist auch hier abrufbar: <https://www.dat.de/co2/>.

Apple CarPlay™ ist ein eingetragenes Warenzeichen der Apple Inc. Android Auto™ ist ein eingetragenes Warenzeichen von Google Inc.

Bei Verwendung anderer Felgen als der Felgen aus dem Hyundai Original-Zubehörprogramm, die auf das TPMS abgestimmt sind, kann das TPMS möglicherweise nicht funktionieren und daher die TPMS-Anzeige auf der Instrumententafel dauerhaft leuchten.

Einige wenige Ausstattungsdetails wie z.B. die „Start/Stopp-Automatik“ sind nicht mit allen Motorvarianten kompatibel. Unter Umständen sind sie daher für deine Wunschkonfiguration nicht erhältlich.

Ausstattungsmerkmale und Sitzbezüge mit Leder-Anteil enthalten Echtleder kombiniert mit hochwertigem Kunstleder.

Das Filmen des Straßenverkehrs kann einen Verstoß gegen Datenschutzbestimmungen darstellen und ist nur unter bestimmten Voraussetzungen gerechtfertigt. Die Einzelheiten hängen von den gesetzlichen Bestimmungen des jeweiligen Landes ab, in dem die Kamera eingesetzt wird. Der Nutzer hat sowohl den Einsatz der Kamera als auch die Einhaltung der gesetzlichen Bestimmungen zu vertreten und haftet für etwaige Ersatzansprüche. Hyundai Motor Deutschland übernimmt keine Haftung.

Angaben zum Geräuschpegel wurden nach dem vorgeschriebenen Messverfahren gemäß der Verordnung (EU) Nr. 540/2014 respektive Regelung Nr. 51.03 UN/ECE [2018/798] ermittelt.

Die Angaben zum Leergewicht sind nach EG-Betriebserlaubnis mit vollem Tank inkl. 75 kg Fahrergewicht, ausstattungsabhängig.

Hyundai Bluelink sowie Over-the-Air-Updates sind ggf. mit einem kostenpflichtigen Abonnement verbunden. Weitere Informationen findest du unter: <https://www.hyundai.com/de/de/service/connected-services/bluelink.html> Die Funktion des digitalen Fahrzeugschlüssels erfordert ein kompatibles Mobilgerät, die Installation der Bluelink-App und ein aktives Bluelink-Abonnement.

Dein Hyundai SANTA FE Hybrid

Signature, 1.6 T-GDI HEV 6-Gang-A/T, Automatik, Allradantrieb

Hyundai Motor Deutschland, 2025.

Dein Hyundai SANTA FE Hybrid

Signature, 1.6 T-GDI HEV 6-Gang-A/T, Automatik, Allradantrieb



Dein Hyundai SANTA FE Hybrid

Signature, 1.6 T-GDI HEV 6-Gang-A/T, Automatik, Allradantrieb

